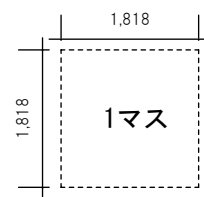
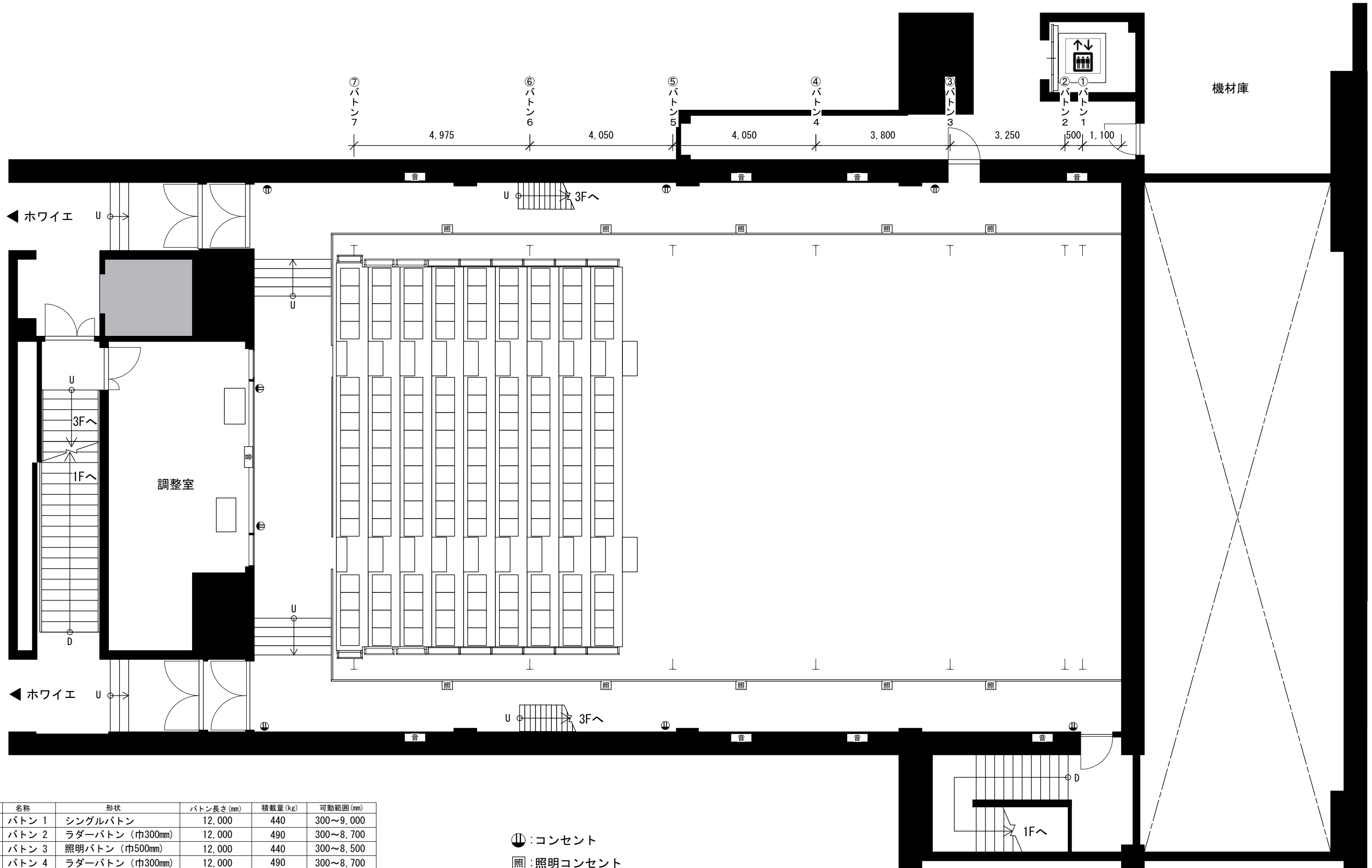


No.	名称	形状	バトン長さ(mm)	積載量(kg)	可動範囲(mm)
①	バトン 1	シングルバトン	12,000	440	300~9,000
②	バトン 2	ラダーバトン (巾300mm)	12,000	490	300~8,700
③	バトン 3	照明バトン (巾500mm)	12,000	440	300~8,500
④	バトン 4	ラダーバトン (巾300mm)	12,000	490	300~8,700
⑤	バトン 5	ラダーバトン (巾300mm)	12,000	490	300~8,700
⑥	バトン 6	ラダーバトン (巾300mm)	12,000	490	300~8,700
⑦	バトン 7	シングルバトン	12,000	440	300~9,000



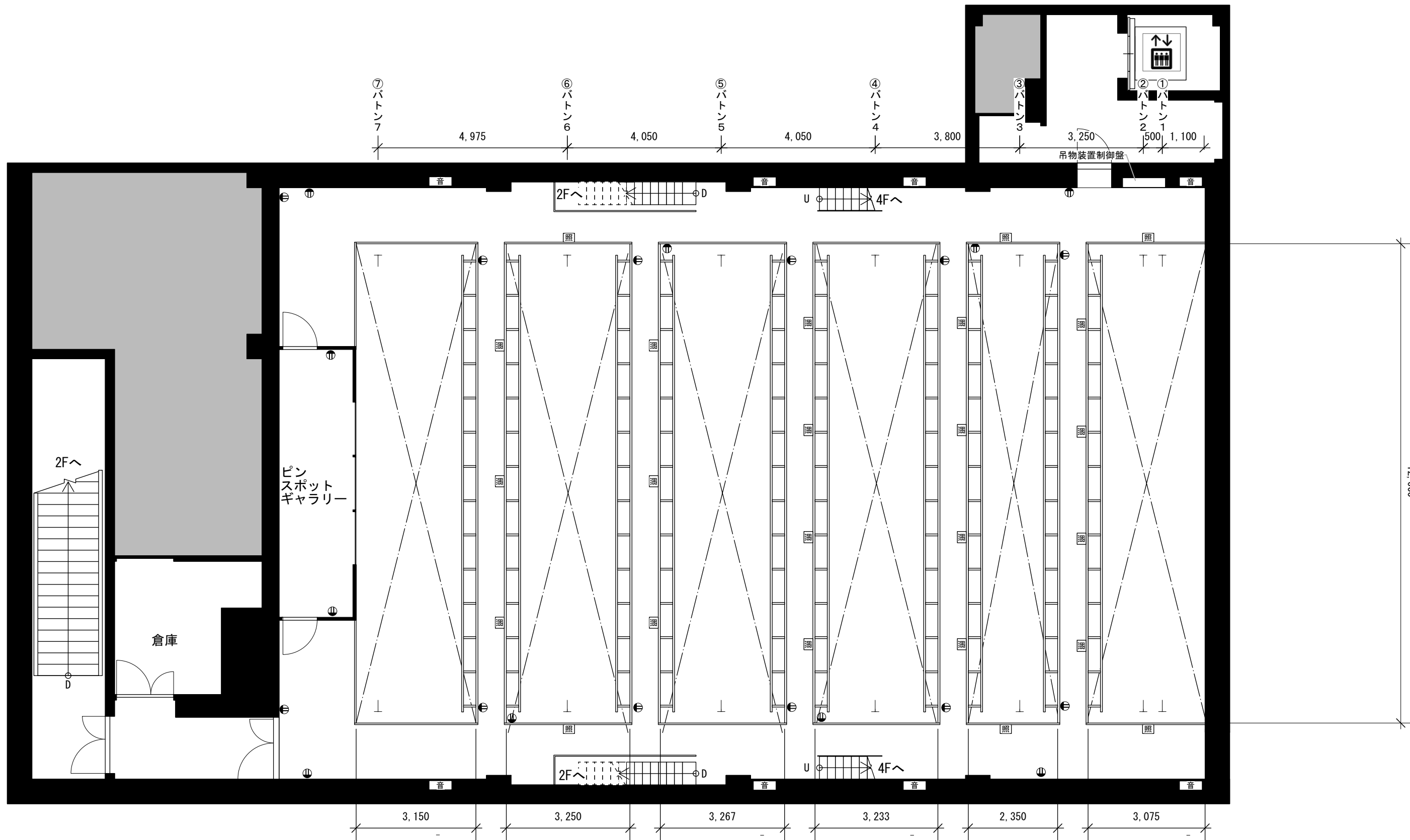
- Ⓜ : コンセント
- 照 : 照明コンセント
- 音 : 音響コンセント

搬入口大扉、シャッター W×H:5000×4000
 プラットホーム高さ 910mm



No.	名称	形状	バトン長さ(mm)	積載量(kg)	可動範囲(mm)
①	バトン 1	シングルバトン	12,000	440	300~9,000
②	バトン 2	ラダーバトン (巾300mm)	12,000	490	300~8,700
③	バトン 3	照明バトン (巾500mm)	12,000	440	300~8,500
④	バトン 4	ラダーバトン (巾300mm)	12,000	490	300~8,700
⑤	バトン 5	ラダーバトン (巾300mm)	12,000	490	300~8,700
⑥	バトン 6	ラダーバトン (巾300mm)	12,000	490	300~8,700
⑦	バトン 7	シングルバトン	12,000	440	300~9,000

- Ⓧ : コンセント
- 照 : 照明コンセント
- 音 : 音響コンセント



No.	名称	形状	バトン長さ(mm)	積載量(kg)	可動範囲(mm)
①	バトン 1	シングルバトン	12,000	440	300~9,000
②	バトン 2	ラダーバトン (巾300mm)	12,000	490	300~8,700
③	バトン 3	照明バトン (巾500mm)	12,000	440	300~8,500
④	バトン 4	ラダーバトン (巾300mm)	12,000	490	300~8,700
⑤	バトン 5	ラダーバトン (巾300mm)	12,000	490	300~8,700
⑥	バトン 6	ラダーバトン (巾300mm)	12,000	490	300~8,700
⑦	バトン 7	シングルバトン	12,000	440	300~9,000

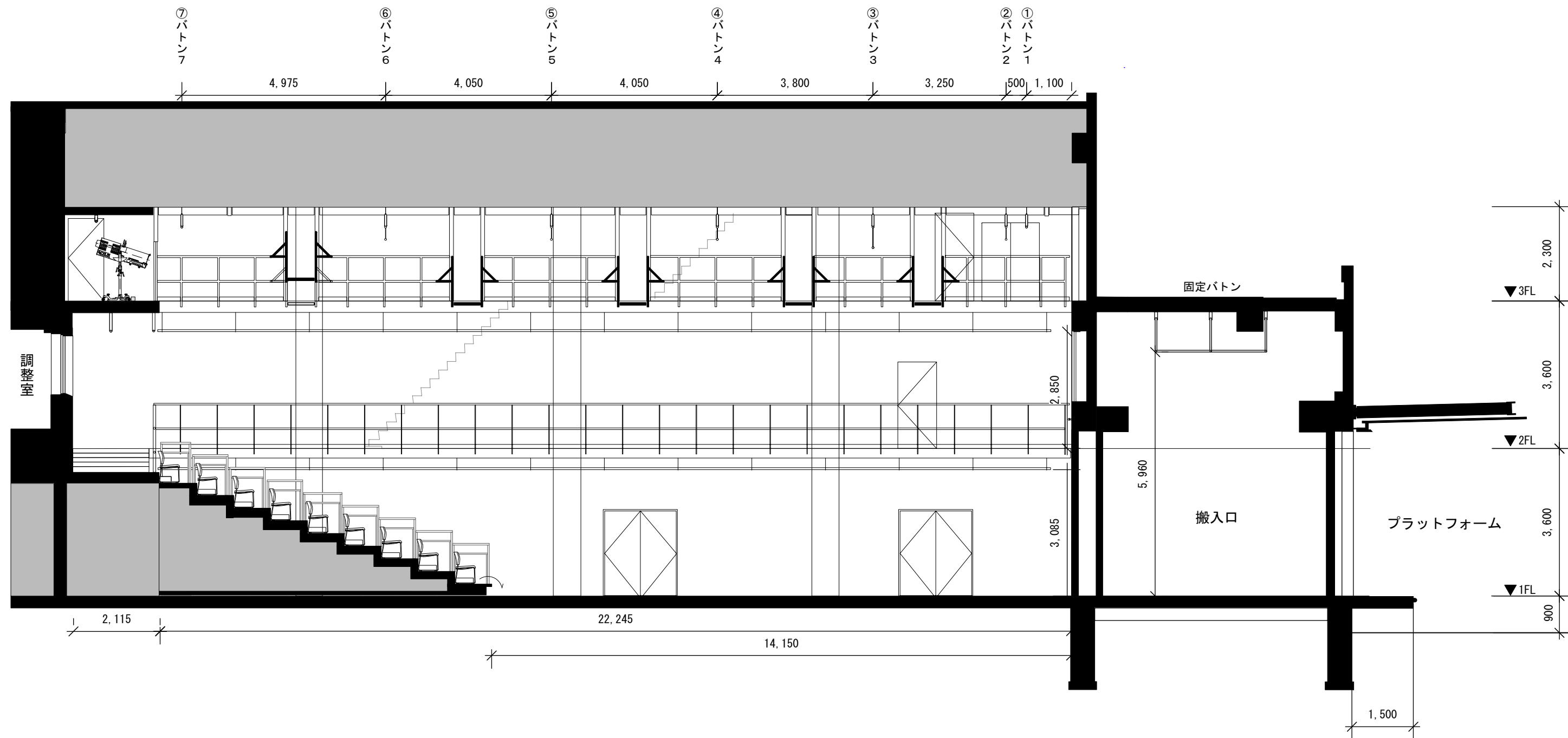
キャットウォーク寸法幅 : 690mm
 ● : コンセント
 照 : 照明コンセント
 音 : 音響コンセント

桜美林芸術文化ホール
Stones Hall

公演名 /

公演日 / /

平面図 3F (A3 1:100)



No.	名称	形状	バトン長さ(mm)	積載量(kg)	可動範囲(mm)
①	バトン 1	シングルバトン	12,000	440	300~9,000
②	バトン 2	ラダーバトン (巾300mm)	12,000	490	300~8,700
③	バトン 3	照明バトン (巾500mm)	12,000	440	300~8,500
④	バトン 4	ラダーバトン (巾300mm)	12,000	490	300~8,700
⑤	バトン 5	ラダーバトン (巾300mm)	12,000	490	300~8,700
⑥	バトン 6	ラダーバトン (巾300mm)	12,000	490	300~8,700
⑦	バトン 7	シングルバトン	12,000	440	300~9,000

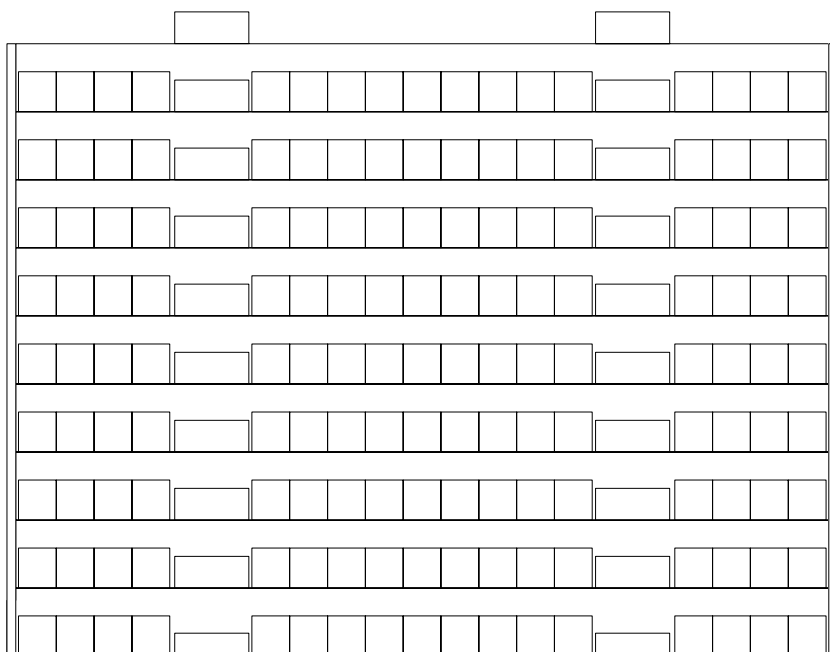
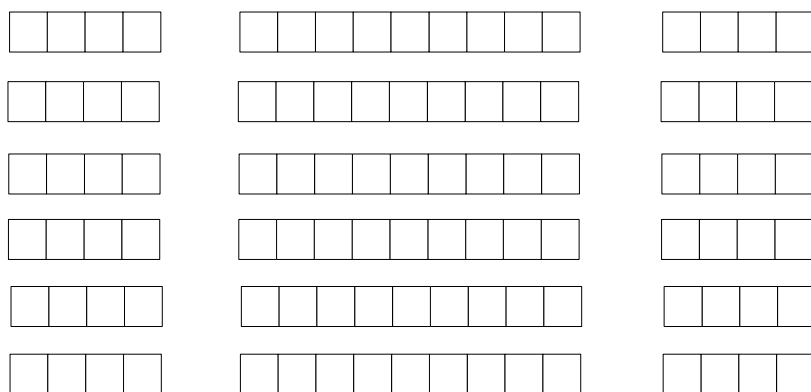
搬入口大扉、シャッター W×H : 5000×4000

プラットフォーム H×D : 910×1500

座席数255席

平土間席102席

段床席153席



T1扉

T2扉

桜美林芸術文化ホール

Stones Hall

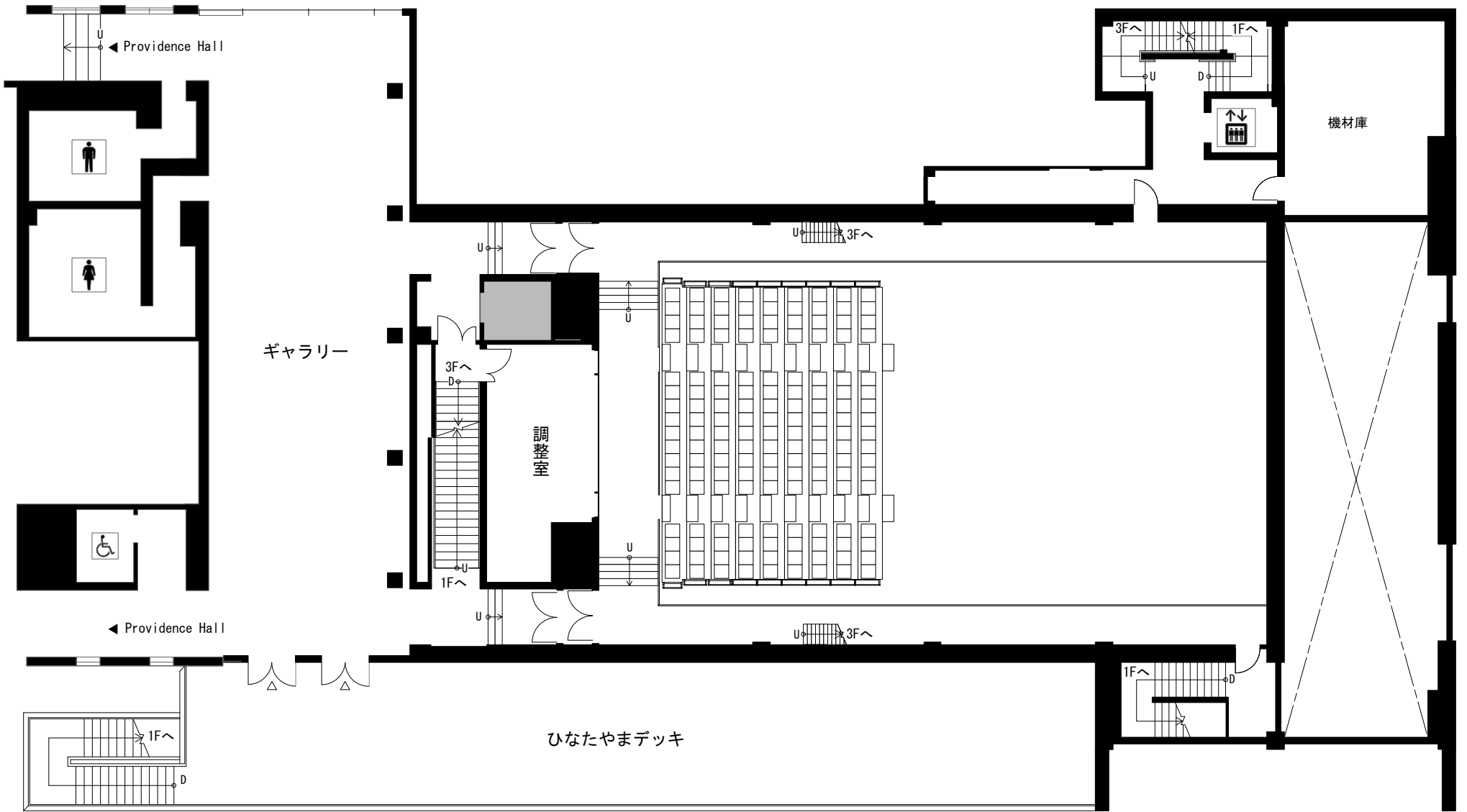
公演名

公演日

/ /

客席図

2F



1F

